

나라장터 등록업체

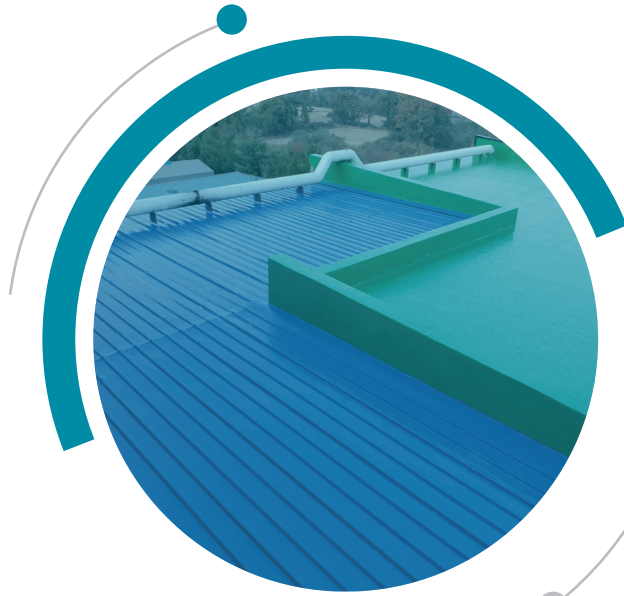
전문건설 면허 보유

방수 공사업

도장 공사업



**(주)효성이엔씨건설**



## “ (주)효성ENC건설은 방수 및 바닥, 도장 시공 전문업체입니다 ”

현장 상황 별 맞춤 방수 및 바닥 공법으로  
각종 공사진행에 있어 최고의 시공과 철저한 사후관리를 최우선으로 하고 있습니다

### 옥상 - 신축 건물 및 건물 신축 시

- ① 비노출 방수 우레탄 또는 시트 후 몰탈 마감
- ② 몰탈 후 우레탄 3mm 마감
- ③ 벽면 비노출 우레탄 또는 시트 마감 후 마감재 처리

### 옥상 - 누수 진행 건물 및 10년 이상 노후건물

- ① 비노출 방수 우레탄 또는 시트 후 몰탈 마감
- ② 몰탈 후 우레탄 3mm 마감
- ③ 벽면 비노출 우레탄 또는 시트 마감 후 마감재 처리

### 공장 및 사무실 바닥 주차장

- ① 에폭시 코팅 0.3mm 마감(2회)
- ② 에폭시 무용제 3mm 마감
- ③ (친환경) 무기질 세라믹 3mm 및 (친환경)상도 0.3mm 마감
- ④ (친환경) 폴리우레아 2mm 및 상도 0.3mm 마감
- ⑤ 신축 및 구건물 바닥 폴리싱 15단계 마감

### 기타공사

- ① 실내외 페인트 도장공사
- ② 건물 외부 리모델링 및 판넬 공사
- ③ 빈티지 바닥공사
- ④ 아스콘 바닥공사

### 특허공법 보유

- ① AP-COAT 폴리우레아
- ② 파워코트
- ③ 세라믹 프린팅 타일

# 폴리우레아 방수

## 특성과 용도

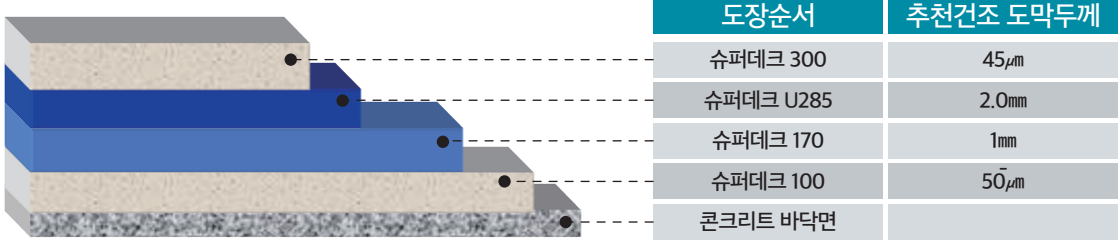
### 특성

- 폴리우레아는 일반 우레탄 방수 소재 대비 약20배 이상의 내마모성과 2배 이상의 균열에 대한 추종성을 가지고 있으며 수년 전부터 담수를 목적으로 하는 산업현장에 지정되어 사용될 만큼 방수성과 기계적 물성이 우수함

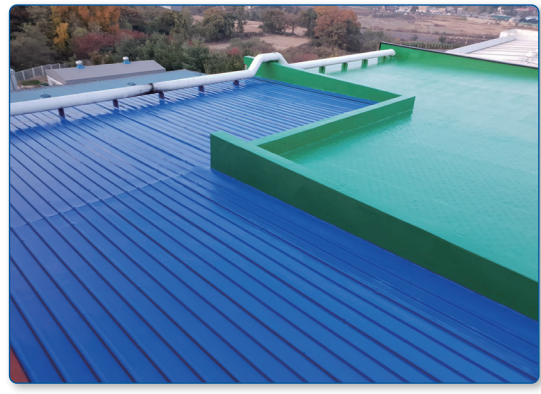
### 용도

- 주차장(긴급 공사를 요하는 백화점, 병원, 할인점, 호텔, 공장, 빌딩, 등), 물류/냉동창고, 체육시설, 장비 이동이 많은 곳, 건물 옥상, 저수조, 기타 구조물

## 시공순서



## 시공 갤러리



## 나라장터 종합쇼핑몰 물품 지정 목록

G2B 분류 번호	G2B 식별 번호	규격	용도	인도 조건
30129992	23641079	폴리우레아도막방수재, 삼화페인트, SHH-1, t2mm	옥상 및 주차장	현 장 설 치 도
30129992	23641078	폴리우레아도막방수재, 삼화페인트, SHH-2, t3mm	옥상 및 주차장	
30129992	23638796	폴리우레아도막방수재, 삼화페인트, SHH-H1, t2mm	지붕	
30129992	23218103	폴리우레아도막방수재, 삼화페인트, SJP-1, t2mm	저수조	

# 폴리우레탄 방수

## 특성과 용도

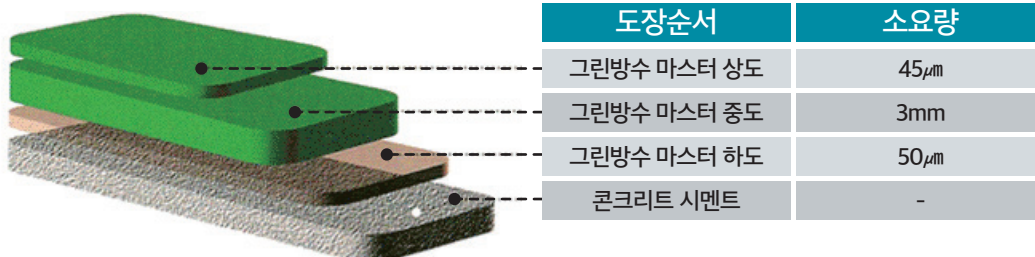
### 특성

- 우레탄 특유의 강인한 방수층과 탄성 및 신율이 탁월하여 선축물의 수축팽창시 누수침투와 균열을 방지한다
- 건축물 용도에 따라 옥상, 내·외벽 및 지하시설물 등의 다양한 방수공사를 할 수 있다
- 내후성, 내구성, 내충격성, 내수성이 뛰어나 1회 시공으로 장기간 방수효과가 가능하다
- 다양한 색상으로 미려하게 마감되며 경보행성이 뛰어나다
- 방수층 도막이 파괴되었을 경우 부분보수가 용이하고 도막두께 조절이 자유로워 경제적이다

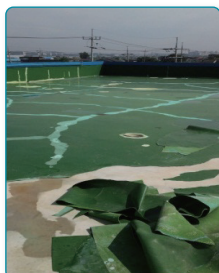
### 용도

- 아파트 및 빌라, 상가, 단독주택, 빌딩 등의 건축물 옥상방수
- 건축물 내·외벽 방수
- 목욕탕, 화장실, 지하실 등의 방수

## 시공순서



## 갤러리



## 복합 방수 외벽 방수

### 시트 복합 방수

#### 특성

- 시트를 이용한 방수공법으로 고무와 아스팔트를 합성한 시트방수의 장점과 우레탄방수의 장점을 합쳐 서로의 단점을 보완한 방수공법

#### 용도

- 습하고 좋지 않는 상태를 가진 바닥면 위에 시트로 도포한 후 시트 위에 우레탄 또는 폴리우레아로 방수도막을 형성시켜 방수층을 만들어 주는 방수공법



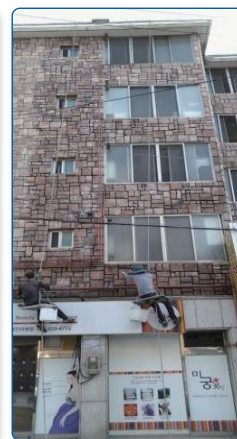
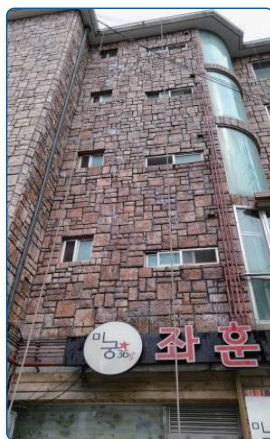
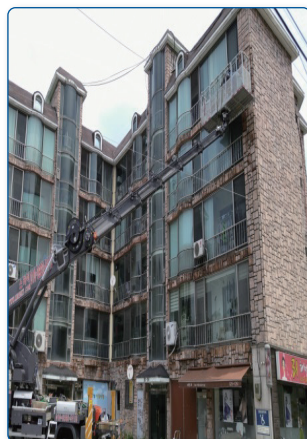
### 외벽 침투방수

#### 특성

- 염수 및 해풍에 의한 콘크리트 부식 및 중성화 방지
- 우수한 방수력
- 내산성, 내염성, 내알카리성을 갖춘 수용성 제품
- 곰팡이, 이끼, 박테리아의 서식 억제 및 백화현상 방지
- 콘크리트에 바르면 침투후 30분 후 크림 타입의 액체가 사라짐

#### 용도

- 치장 벽돌, 노출 콘크리트, 석재
- 건물외벽, 내벽, 메지부분
- 터널, 지하차도, 수영장, 목욕탕



## 창호 코킹 및 그라우팅 공사

### 창호 코킹

#### 특성

- 설치된 창호 위치 특성상 직접적인 피해를 받기 전까지 미리 파악하기가 어렵다
- 손상된 실리콘 틈새를 통해 물이 유입되어 누수나 결로등의 형태로 나타나는것을 방지하게 위해 주기적으로 체크 후 필요에 따라 실리콘으로 재시공을 해야 한다.

#### 용도

- 창틀,창문의 방수 방습 코킹공사



### 인젝션 그라우팅 균열보수

#### 특성

- 콘크리트 구조물에 균열 또는 콘크리트 타설시 콘크리트 크랙부분 및 철근 이음새에 대한 보수, 보강 공법으로서 습식 공법과 건식 공법이 있다

#### 용도

- 건물의 균열보수, 주차장 천정 균열로 인한 누수 보수보강,원수 저장 탱크등



# 에폭시 바닥 코팅/라이닝

## 특성과 용도

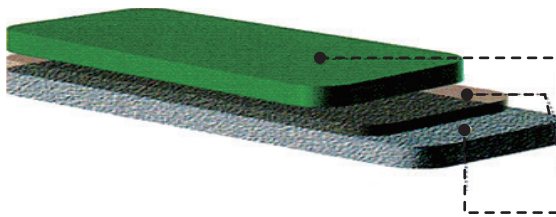
### 특성

- 공장내, 외부, 창고, 주차장, 무진실 등의장기간 방진효과가 우수하다
- 박막형 도장으로 경제적이다
- 기계적인 물성(내수성, 내약품성, 내마모성, 내유성)이 뛰어나다
- 바닥용도에 따라 도막두께 조절 및 색상선택이 자유롭다
- 하드너, 칼라콘크리트, 도끼다시 등 치밀한 바닥면에 접착력(하드너 프라이머)이 뛰어나다

### 용도

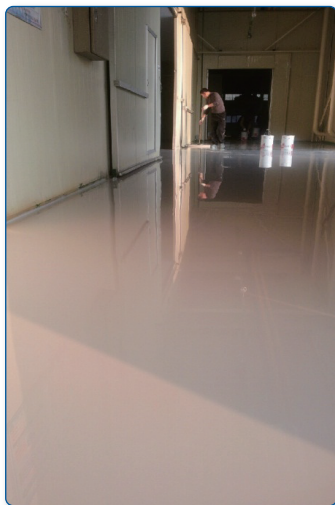
- 기계실, 무진실, 전기실, 주유소, 주차장, 창고바닥, 식품공장, 화학공장, 전자부품공장, 식당바닥 등

## 시공 순서



도장순서	소요량
에포코트 210plus 코팅	50 $\mu$ m
에포코트 라이닝	1~3mm
에포코트 프라이머	45 $\mu$ m
콘크리트, 시멘트	-

## 시공 갤러리



# 특수 바닥 공법

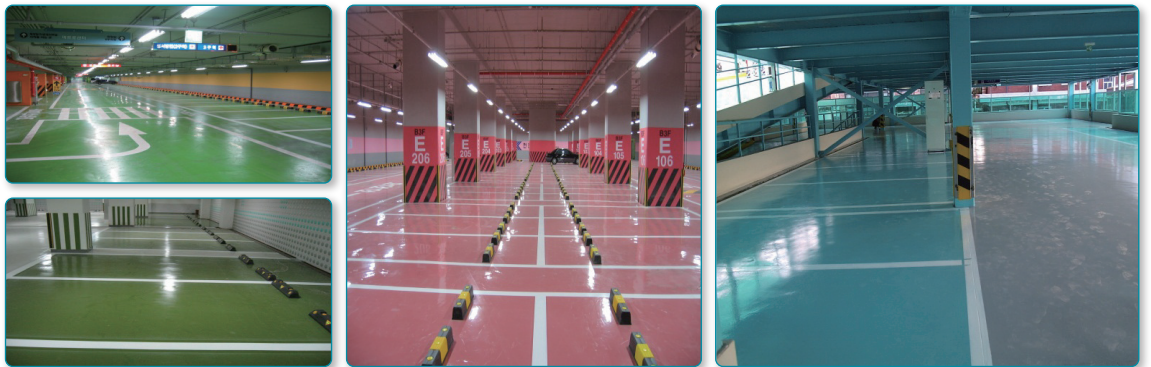
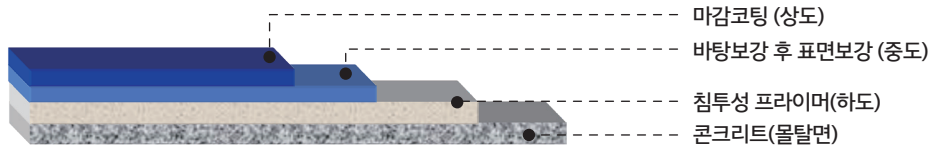
## 파워코트

### 특성

- 콘크리트 바닥과 상용성이 있는 고분자 수용성 폴리머수지와 특수가공한 세라믹 파우더를 혼합하여 형성된 친환경 제품
- 일정두께 이상을 도포하면 셀프레벨링 기능이 우수
- 불연성, 부착성, 내충격성, 소음감소, 미끄럼방지 기능이 우수한 바닥재

### 용도

- 아파트 / 상가 지하 주차장
- 공장 / 창고 바닥용
- 물류센터 / 기타 바닥용



## 폴리싱

### 특성

- 콘크리트 또는 시멘트 몰탈 표면의 약한 면을 갈아내고 표면강화제를 사용하여 강도를 증대시킨 후에 몇단계의 연마(광택작업) 공정을 거쳐 바닥면 자체가 매끄럽고 광택이 나도록 하여 자체를 마감재로 사용하도록 하는 공법

### 용도

- 물류창고, 각종 공장건물, 아파트주차장, 각종 주차장, 냉동창고, 대형할인매장 등





## 기타 공사

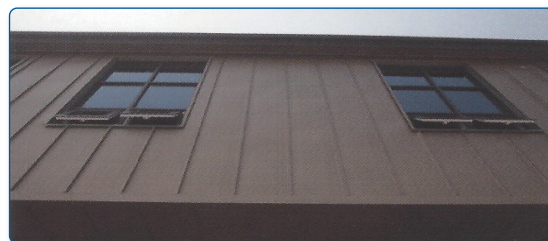
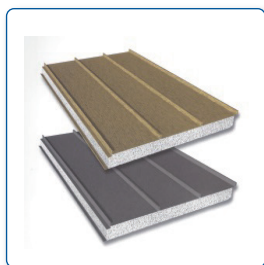
### 건물외부 리모델링 및 판넬 공사

#### 특성

-세련되고 격조있는 외관 창출을 자랑하는 패널들로, 산업용에서 상업용 빌딩에 이르기까지 다양한 건축물에 적용이 가능함

#### 용도

- 상업용 빌딩, 상가, 전시장, 레스토랑, 가든, 휴게소, 사옥
- 각종 공장동 및 사무동, 연구소 등 디자인을 추구하는 건축물의 신축 및 리모델링
- 체육시설, 종교시설, 골프연습장
- 전원주택, 펜션, 빌라, 별장



### 아스콘 공사



# 페인트 도장 공사

## 내.외부 도장 공사

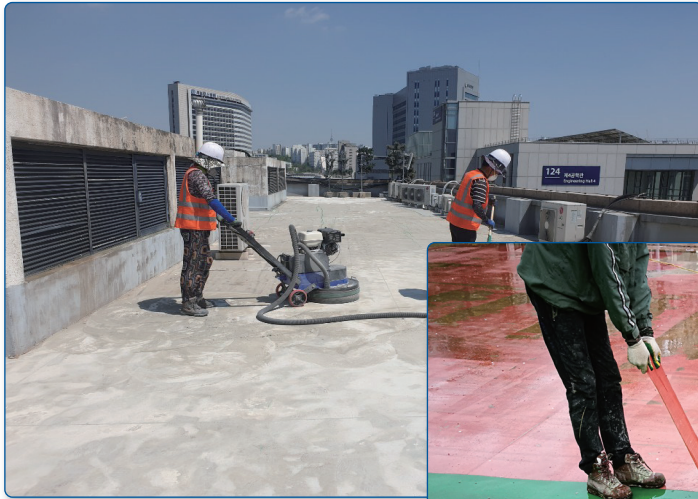


## 외부 방수페인트 도장 공사



# 시공 장비 갤러리

## 철거 장비



## 폴리우레아 전용 장비





오시는 길

본사 : 경기도 용인시 처인구 동부로 244번길 32

T. 031-339-1400,1401 F. 031-338-0202 E. hyosungenc1@naver.com

H. [www.hyosungenc.co.kr](http://www.hyosungenc.co.kr)

서울사무소 : 서울시 마포구 월드컵북로 400 2층

T. 02-537-3428